



# Voortgangsrapportage

## CO<sub>2</sub>-reductie

**1<sup>e</sup> halfjaar 2020**

**BVR Groep B.V.**



Samen zorgen voor minder CO<sub>2</sub>

Versie	Status	Auteur	Verificatie	Autorisatie
1.0	Definitief	H. Schrauwen Datum: 10-09-2020	M. Soenessardien Datum:	G.P. van der Linden Datum:

**INHOUDSOPGAVE**

1.	INLEIDING	3
1.1	BESCHRIJVING VAN DE ORGANISATIE	5
2.	CO <sub>2</sub> -REDUCTIE Q1+Q2-2019 VERSUS Q1+Q2-2017	6
3.	VOORTGANG REDUCTIEDOELSTELLINGEN	10
4.	VOORTGANG PER SCOPE	11
4.1	Scope 1 - Directe emissies	12
4.2	Scope 2 - Indirecte emissies	13
4.3	Scope 3 - Overige Indirecte emissies	14
5.	VOORTGANG REDUCTIEDOELSTELLINGEN VANUIT KETENANALYSE 2014	15

## 1. INLEIDING

Met deze rapportage wil BVR Groep B.V. haar stakeholders en andere geïnteresseerden informeren omtrent haar CO<sub>2</sub>-uitstoot en de voortgang van haar reductiedoelstellingen. Elk half jaar rapporteert BVR Groep B.V. over de voortgang van de doelstellingen van het bedrijf. De BVR Groep B.V. is gecertificeerd conform Trede 3.

Deze rapportage behelst de 1<sup>e</sup> helft van 2020 (Q1 + Q2), de CO<sub>2</sub>-emissies worden vergeleken met de resultaten van het nieuwe referentiejaar 2017. Het doel van deze rapportage is om inzicht te krijgen en te geven in hoe de organisatie omgaat met haar energieverbruik, de energie reducerende maatregelen en de daarbij horende communicatie. De periode waarover gerapporteerd wordt is 1 januari tot en met 31 juni.

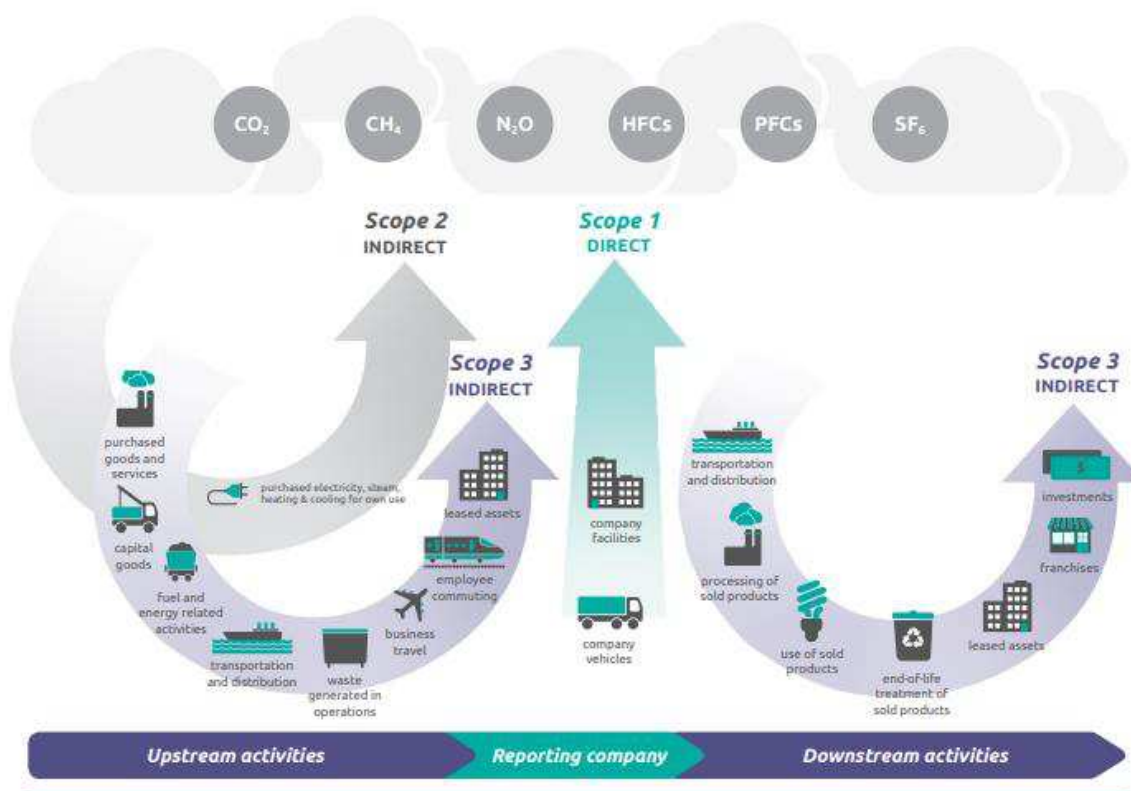
De CO<sub>2</sub>-footprint is bepaald conform de bekende parameters, hierbij is gebruik gemaakt van de gegevens van de Milieubarometer ([www.milieubarometer.nl](http://www.milieubarometer.nl)) zoals deze ontwikkeld is door Stichting Stimular.

Deze halfjaarlijkse rapportage sluit aan bij de eisen uit het Handboek CO<sub>2</sub>-prestatieladder, versie 3.1.

In 2014 is gestart met het bepalen van de CO<sub>2</sub>-footprint voor de gehele BVR Groep B.V., zoals aangegeven in de "Rapportage CO<sub>2</sub>-Footprint 2013 d.d. 20-06-2014".

Hierin is voornamelijk gefocust op de scope 1 & 2 emissies, de scope 3 emissies zijn toen al wel in kaart gebracht. Zij zullen dan ook behandeld worden in deze rapportage, al zijn voor de scope 3 emissies de doelstellingen nog voorlopig.

De CO<sub>2</sub>-emissies zijn in kaart gebracht conform het scopediagram uit het Handboek CO<sub>2</sub>-prestatieladder, versie 3.1, pagina 30.



**Figuur 1.** CO<sub>2</sub>-Prestatieladder scopediagram, gebaseerd op scopediagram van GHG-Protocol Corporate Value Chain (scope 3) Accounting and Reporting Standard. Let op! SKAO rekent 'Business Travel/personenvervoer onder werktijd' tot scope 2.

De scopes omvatten de volgende parameters:

CO <sub>2</sub> SCOPE 1	DIRECTE EMISSIES
ONDERDEEL	SUB-THEMA
Brandstoffen	Aardgas voor verwarming
Mobiele werktuigen	Diesel
Zakelijk verkeer	Personenwagen (in liters) benzine
	Personenwagen (in liters) diesel
	Personenwagens (in liters) LPG
	Bestelwagen (in liters) diesel
	Bestelwagens (in liters) benzine

CO <sub>2</sub> SCOPE 2	INDIRECTE EMISSIES
ONDERDEEL	SUB-THEMA
Elektriciteit	Elektriciteit projectlocaties
	Elektriciteit kantoorlocaties, inclusief groene stroom

CO <sub>2</sub> SCOPE 3	OVERIGE INDIRECTE EMISSIES
ONDERDEEL	SUB-THEMA
Water & afvalwater	Drinkwater
	Afvalwater
Woon-werkverkeer	Personenwagen
Kantoorpapier	Papier zonder milieukeurmerk
	Papier met milieukeurmerk

Daarnaast hebben wij, naar aanleiding van trede 5 en aansluitend op onze “Ketenanalyse Afval van de bouwplaats”, in beeld gebracht wat de vermeden uitstoot is van het gescheiden inzamelen van onze verschillende afvalstromen.

Onze gescheiden afvalstromen over 2013 zijn daarvoor in beeld gebracht, hieraan zijn doelstellingen gekoppeld. Zo tonen we aan dat BVR Groep door vergaande scheiding van afval bijdraagt aan de verkleining van onze CO<sub>2</sub>-Footprint.

CO <sub>2</sub> SCOPE 3 - KETENANALYSE	OVERIGE INDIRECTE EMISSIES
ONDERDEEL	SUB-THEMA
Bedrijfsafval	Bouw- en sloopafval (ongesorteerd)
	Bouw- en sloopafval (niet recyclebaar)
	Isolatiemateriaal (overig)
	Gips
	Dakafval (koolteerhoudend)
	Schoon puin
	Afvalhout A-kwaliteit
	Afvalhout B-kwaliteit
	IJzer (ferro metalen)
	Bedrijfsafval A-kwaliteit (brandbaar)
	Papier/karton
	Folies
	Verfresten in kunststof/ stalen verpakkingen
	Lijmen, kitten, harsen, gemengd
	KGA uit bouw- en sloopafval
	PUR-bussen* (incl. spuitbussen en batterijen)

## 1.1 BESCHRIJVING VAN DE ORGANISATIE

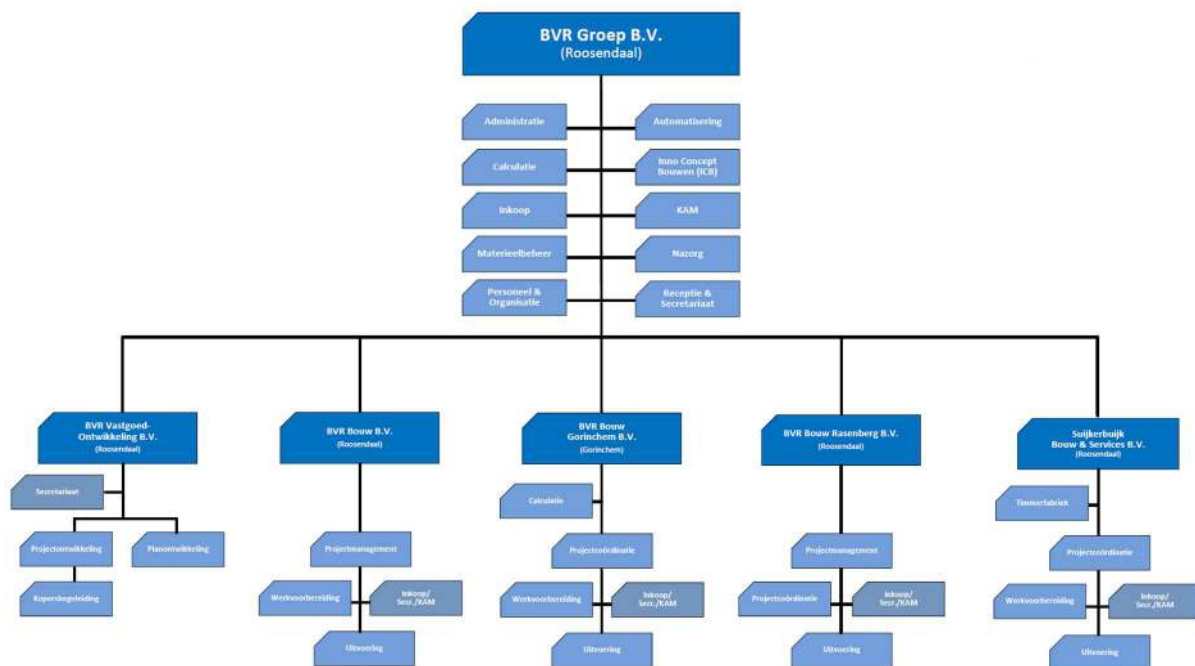
BVR Groep BV is een innovatieve, vernieuwende en no-nonsense bouwgroep die op veel terreinen van de bouwnijverheid actief is: vastgoedontwikkeling, transformatie, woningbouw, utiliteitsbouw, herstructurering, stadsvernieuwing, renovatie, restauratie, mutatie- en meerjaren onderhoud en nazorg. Het familiebedrijf realiseert projecten in opdracht, maar ook in bouwteamverband en op eigen initiatief. Het werkgebied omvat de regio's Zeeland, Noord-Brabant, Zuid-Holland, Noord-Holland, Utrecht en Gelderland.

De bouwgroep onderscheidt zich in de markt niet alleen op het gebied van duurzame samenwerking, flexibiliteit, daadkracht en innovatie, maar ook op het gebied van totaalbouwprojecten. Niet in de laatste plaats vanwege de initiërende en vernieuwende manier van werken die o.a. conceptueel opereren centraal stelt. Grote maatschappelijke betrokkenheid, ervaring, expertise, gedegen kennis van de markt en vertrouwen, maken BVR Groep BV tot een ideale partner voor o.a. gemeenten, woningbouwcorporaties, opdrachtgevers uit de industrie en vervoerssector, energiebedrijven, projectontwikkelaars, beleggers en collega-bouwbedrijven.

BVR Groep BV bestaat uit de werkmaatschappijen:

- BVR Bouw BV
- BVR Bouw Rasenberg BV
- BVR Bouw Gorinchem BV
- Suijkerbuijk Bouw & Services BV
- BVR VastgoedOntwikkeling BV

Het organisatie schema is hieronder weergegeven:



Figuur 2. Organisatie schema.

Voor een duidelijkere versie verwijzen wij u naar onze site. [www.bvrgroep.nl/Organogram](http://www.bvrgroep.nl/Organogram)

## 2. CO<sub>2</sub>-REDUCTIE Q1+Q2-2020 VERSUS Q1+Q2-2017

Deze rapportage bevat enkel de prestaties van het eerste gedeelte van 2020. De voortgang van de reductiemaatregelen en een uitgebreide beschrijving van het gehele jaar vindt u in de rapportage "Rapportage footprint 2020". Deze rapportage is enkel bedoeld om een inzicht te krijgen in de verschillen en de voortgang tussen het eerste en het tweede gedeelte van het rapportagejaar en de voorgaande jaren.

Voor deze halfjaarlijkse rapportage is getracht om een zo helder mogelijk beeld van het half jaar te krijgen, zodat de voortgang kon worden gemonitord. Voor zover mogelijk is gebruik gemaakt van werkelijke verbruik- en gebruikscijfers, daar waar deze lastig te bepalen zijn is ervoor gekozen om de totale uitstoot te middelen.

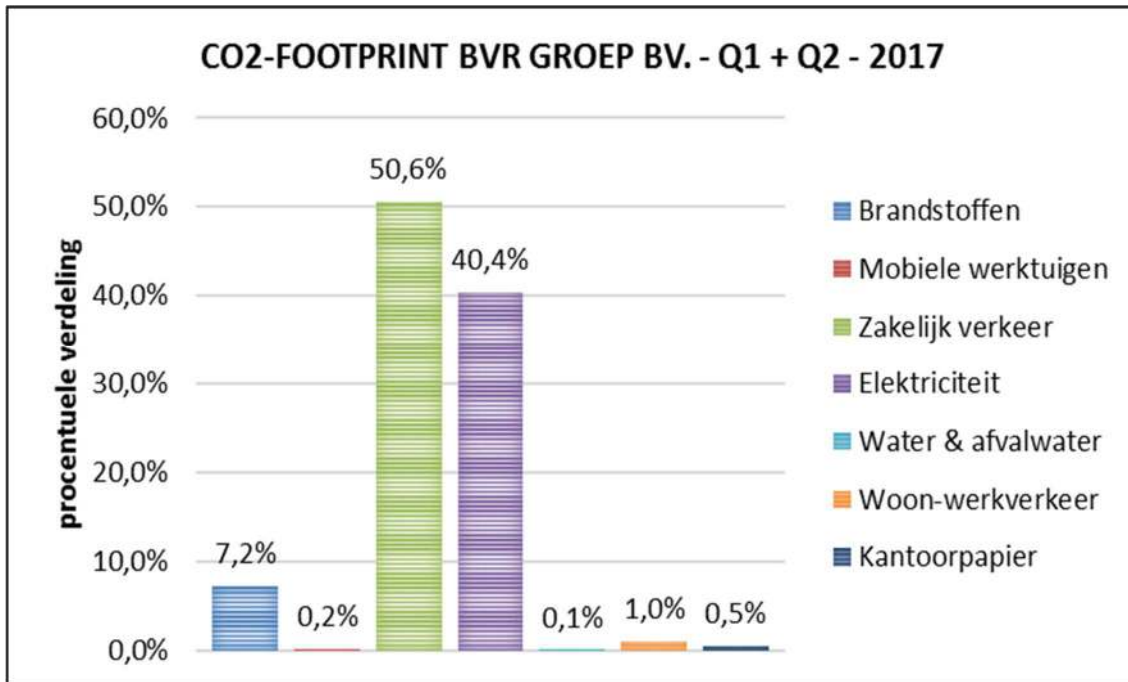
In onderstaande tabellen zijn deze cijfers samengevat per scope:

CO <sub>2</sub> -emissies BVR Groep BV				Q1 + Q2 - 2017		
CO <sub>2</sub> scope 1	Thema	CO <sub>2</sub> -parameter	Eenheid	CO <sub>2</sub> -equivalent	%-scope	% - tot
1. Aardgas voor verwarming	Brandstoffen	1,89 kg CO <sub>2</sub> / m <sup>3</sup>	18.549 m <sup>3</sup>	35,06 ton CO <sub>2</sub>	12,5%	7,2%
1. Diesel, mobiele werktuigen	Mobiele werktuigen	3,23 kg CO <sub>2</sub> / liter	246 liter	0,79 ton CO <sub>2</sub>	0,3%	0,2%
1. Personenwagen (in liters) benzine	Zakelijk verkeer	2,74 kg CO <sub>2</sub> / liter	24.481 liter	67,08 ton CO <sub>2</sub>	23,8%	13,8%
1. Personenwagen (in liters) diesel	Zakelijk verkeer	3,23 kg CO <sub>2</sub> / liter	28.187 liter	91,04 ton CO <sub>2</sub>	32,3%	18,8%
1. Bestelwagen (in liters) diesel	Zakelijk verkeer	3,23 kg CO <sub>2</sub> / liter	26.887 liter	86,85 ton CO <sub>2</sub>	30,9%	17,9%
1. Bestelwagen (in liters) benzine	Zakelijk verkeer	2,74 kg CO <sub>2</sub> / liter	229 liter	0,63 ton CO <sub>2</sub>	0,0022	0,1%
1. Personenwagen (in liters) lpg	Zakelijk verkeer	1,81 kg CO <sub>2</sub> / liter	0 liter	0,00 ton CO <sub>2</sub>	0	0,0%
<b>Subtotaal Scope 1:</b>				<b>281,45 ton CO<sub>2</sub></b>	<b>99,8%</b>	<b>57,9%</b>
CO <sub>2</sub> scope 2	Thema	CO <sub>2</sub> -parameter	Eenheid	CO <sub>2</sub> -equivalent	%-scope	% - tot
2. Elektriciteit projectlocaties	Elektriciteit	0,649 kg CO <sub>2</sub> / kWh	176.462 kWh	114,52 ton CO <sub>2</sub>	58,4%	23,6%
2. Elektriciteit kantoorlocaties	Elektriciteit	0,649 kg CO <sub>2</sub> / kWh	125.783 kWh	81,63 ton CO <sub>2</sub>	41,6%	16,8%
<b>Subtotaal Scope 2:</b>				<b>196,16 ton CO<sub>2</sub></b>	<b>100,0%</b>	<b>40,4%</b>
CO <sub>2</sub> scope 3	Thema	CO <sub>2</sub> -parameter	Eenheid	CO <sub>2</sub> -equivalent	%-scope	% - tot
3. Drinkwater	Water & afvalwater	0,298 kg CO <sub>2</sub> / m <sup>3</sup>	558 m <sup>3</sup>	0,17 ton CO <sub>2</sub>	2,2%	0,0%
3. Afvalwater	Water & afvalwater	0,678 kg CO <sub>2</sub> / m <sup>3</sup>	263 m <sup>3</sup>	0,18 ton CO <sub>2</sub>	2,4%	0,0%
3. Woon-werkverkeer	Woon-werkverkeer	0,22 kg CO <sub>2</sub> / km	22.209 km	4,89 ton CO <sub>2</sub>	64,6%	1,0%
3. Standaard (houtvrij) papier	Kantoorpapier	1,21 kg CO <sub>2</sub> / kg	226 Kg	0,27 ton CO <sub>2</sub>	3,6%	0,1%
3. Papier met milieukeurmerk	Kantoorpapier	1,21 kg CO <sub>2</sub> / kg	1.706 Kg	2,06 ton CO <sub>2</sub>	27,2%	0,4%
<b>Subtotaal Scope 3:</b>				<b>7,56 ton CO<sub>2</sub></b>	<b>100,0%</b>	<b>1,6%</b>

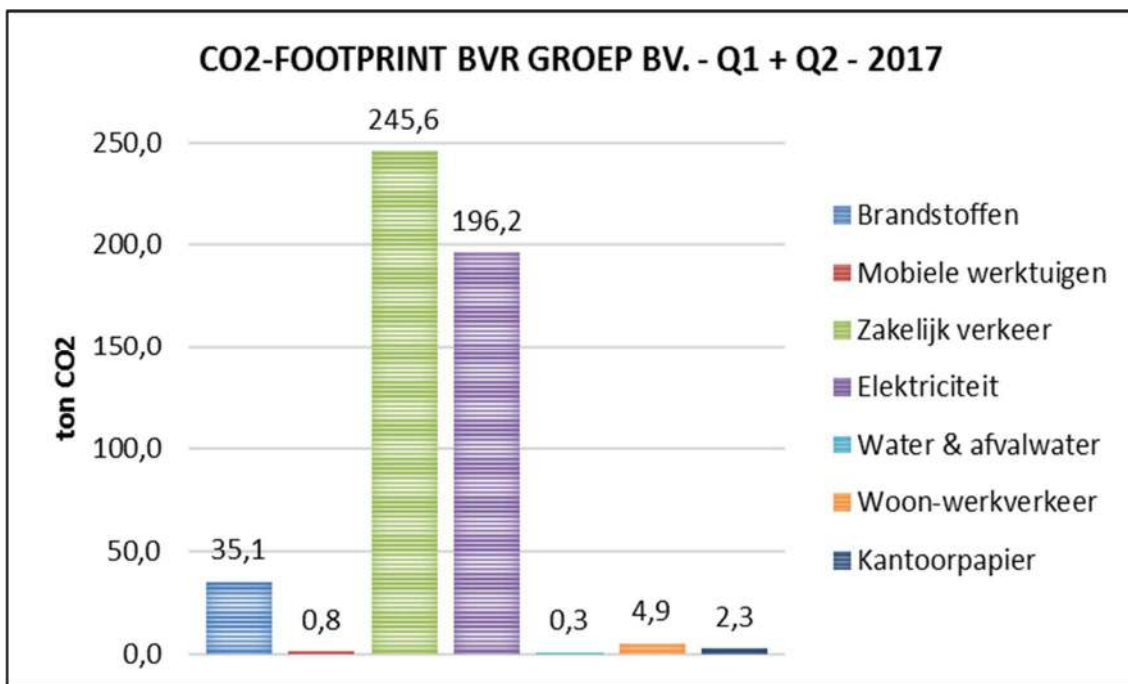
Tabel 1; Overzicht CO<sub>2</sub>-emissies Q1 + Q2 - 2017.

CO <sub>2</sub> -emissies BVR Groep BV				Q1 + Q2 - 2020		
CO <sub>2</sub> scope 1	Thema	CO <sub>2</sub> -parameter	Eenheid	CO <sub>2</sub> -equivalent	%	% - tot
1. Aardgas voor verwarming	Brandstoffen	1,89 kg CO <sub>2</sub> / m <sup>3</sup>	37.358 m <sup>3</sup>	70,61 ton CO <sub>2</sub>	27,2%	17,1%
1. Diesel, mobiele werktuigen	Mobiele werktuigen	3,23 kg CO <sub>2</sub> / liter	283 liter	0,91 ton CO <sub>2</sub>	0,4%	0,2%
1. Personenwagen (in liters) benzine	Zakelijk verkeer	2,74 kg CO <sub>2</sub> / liter	20.930 liter	57,35 ton CO <sub>2</sub>	22,1%	13,9%
1. Personenwagen (in liters) diesel	Zakelijk verkeer	3,23 kg CO <sub>2</sub> / liter	14.753 liter	47,65 ton CO <sub>2</sub>	18,4%	11,5%
1. Bestelwagen (in liters) diesel	Zakelijk verkeer	3,23 kg CO <sub>2</sub> / liter	23.853 liter	77,05 ton CO <sub>2</sub>	29,7%	18,6%
1. Bestelwagen (in liters) benzine	Zakelijk verkeer	2,74 kg CO <sub>2</sub> / liter	2.184 liter	5,98 ton CO <sub>2</sub>	2,3%	1,4%
1. Personenwagen (in liters) lpg	Zakelijk verkeer	1,81 kg CO <sub>2</sub> / liter	0 liter	0,00 ton CO <sub>2</sub>	0,0%	0,0%
<b>Subtotaal Scope 1:</b>				<b>259,55 ton CO<sub>2</sub></b>	<b>97,7%</b>	<b>62,7%</b>
CO <sub>2</sub> scope 2	Thema	CO <sub>2</sub> -parameter	Eenheid	CO <sub>2</sub> -equivalent	%	% - tot
2. Elektriciteit projectlocaties	Elektriciteit	0,649 kg CO <sub>2</sub> / kWh	111.238 kWh	72,19 ton CO <sub>2</sub>	49,1%	17,5%
2. Elektriciteit kantoorlocaties	Elektriciteit	0,649 kg CO <sub>2</sub> / kWh	115.187 kWh	74,76 ton CO <sub>2</sub>	50,9%	18,1%
<b>Subtotaal Scope 2:</b>				<b>146,95 ton CO<sub>2</sub></b>	<b>100,0%</b>	<b>35,5%</b>
CO <sub>2</sub> scope 3	Thema	CO <sub>2</sub> -parameter	Eenheid	CO <sub>2</sub> -equivalent	%	% - tot
3. Drinkwater	Water & afvalwater	0,298 kg CO <sub>2</sub> / m <sup>3</sup>	434 m <sup>3</sup>	0,13 ton CO <sub>2</sub>	1,8%	0,0%
3. Afvalwater	Water & afvalwater	0,678 kg CO <sub>2</sub> / m <sup>3</sup>	201,5 m <sup>3</sup>	0,14 ton CO <sub>2</sub>	1,9%	0,0%
3. Woon-werkverkeer	Woon-werkverkeer	0,22 kg CO <sub>2</sub> / km	22.209 km	4,89 ton CO <sub>2</sub>	67,8%	1,2%
3. Standaard (houtvrij) papier	Kantoorpapier	1,21 kg CO <sub>2</sub> / kg	172 Kg	0,21 ton CO <sub>2</sub>	2,9%	0,1%
3. Papier met milieukeurmerk	Kantoorpapier	1,21 kg CO <sub>2</sub> / kg	1.527 Kg	1,84 ton CO <sub>2</sub>	25,6%	0,4%
<b>Subtotaal Scope 3:</b>				<b>7,20 ton CO<sub>2</sub></b>	<b>100,0%</b>	<b>1,7%</b>

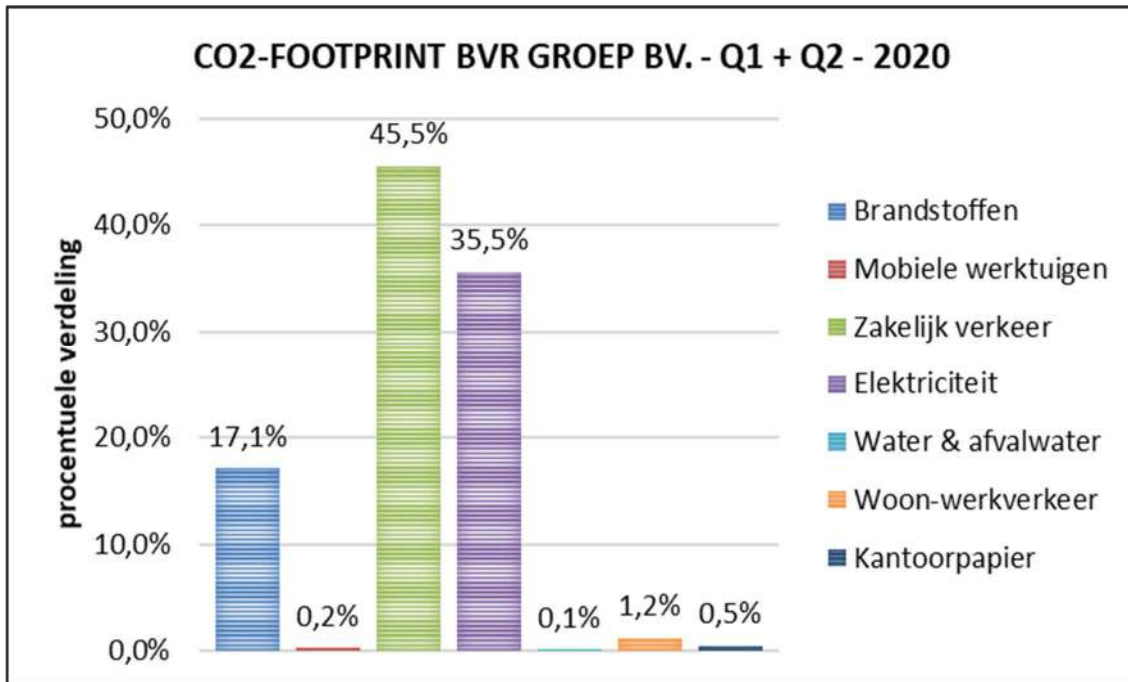
Tabel 2; Overzicht CO<sub>2</sub>-emissies Q1 + Q2 - 2020.



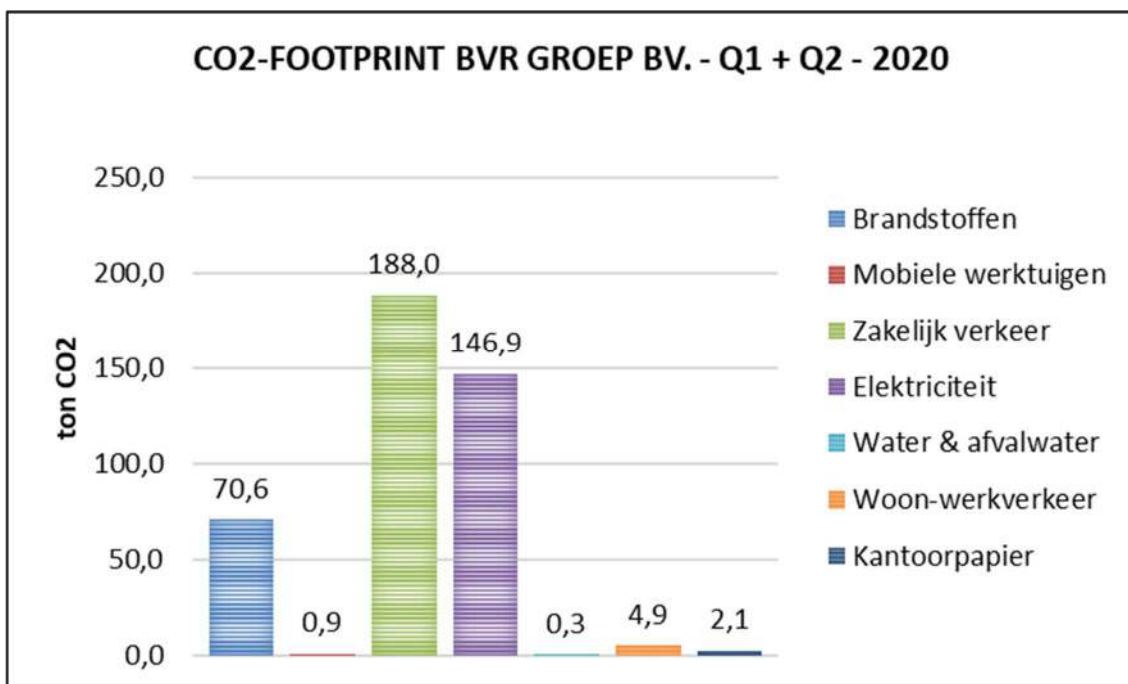
Figuur 3 ; Overzicht CO<sub>2</sub>-emissies Q1 + Q2 - 2017, procentueel.



Figuur 4 ; Overzicht CO<sub>2</sub>-emissies Q1 + Q2 - 2017, ton CO<sub>2</sub>.



Figuur 5 ; Overzicht CO<sub>2</sub>-emissies Q1 + Q2 - 2020, procentueel.



Figuur 6 ; Overzicht CO<sub>2</sub>-emissies Q1 + Q2 - 2020, ton CO<sub>2</sub>.



Samenvattend levert dat de volgende verlagingen cq. verhogingen op:

Analyse CO2-emissies BVR Groep BV		Verschil Q1 + Q2	
		2020	- 2017
CO2 scope 1	Thema	CO2-equivalent	%
1. Aardgas voor verwarming	Brandstoffen	35,55 ton CO2	101,4%
1. Diesel, mobiele werktuigen	Mobiele werktuigen	0,12 ton CO2	15,0%
1. Personenwagen (in liters) benzine	Zakelijk verkeer	-9,73 ton CO2	-14,5%
1. Personenwagen (in liters) diesel	Zakelijk verkeer	-43,39 ton CO2	-47,7%
1. Bestelwagen (in liters) diesel	Zakelijk verkeer	-9,80 ton CO2	-11,3%
1. Bestelwagen (in liters) benzine	Zakelijk verkeer	5,36 ton CO2	0,0%
1. Personenwagen (in liters) lpg	Zakelijk verkeer	0,00 ton CO2	0,0%
<b>Subtotaal Scope 1:</b>		<b>-21,90 ton CO2</b>	<b>-7,8%</b>
CO2 scope 2	Thema	CO2-equivalent	%
2. Elektriciteit projectlocaties	Elektriciteit	-42,33 ton CO2	-37,0%
2. Elektriciteit kantoorlocaties	Elektriciteit	-6,88 ton CO2	-8,4%
<b>Subtotaal Scope 2:</b>		<b>-49,21 ton CO2</b>	<b>-25,1%</b>
CO2 scope 3	Thema	CO2-equivalent	%
3. Drinkwater	Water & afvalwater	-0,04 ton CO2	-22,2%
3. Afvalwater	Water & afvalwater	-0,04 ton CO2	-23,4%
3. Woon-werkverkeer	Woon-werkverkeer	0,00 ton CO2	0,0%
3. Standaard (houtvrij) papier	Kantoorpapier	-0,07 ton CO2	-23,9%
3. Papier met milieukeurmerk	Kantoorpapier	-0,22 ton CO2	-10,5%
<b>Subtotaal Scope 3:</b>		<b>-0,36 ton CO2</b>	<b>-4,8%</b>

Tabel 3; Verschil Q1 + Q2 - referentiejaar en rapportagejaar.

### 3. VOORTGANG REDUCTIEDOELSTELLINGEN

Voor de voortgang van de reductiedoelstellingen per scope onderdeel verwijzen we naar de jaarlijkse rapportage.

Kijken we naar de totale CO<sub>2</sub>-uitstoot van Q1 & Q2-2020 dan zien we een daling van 71,5 ton CO<sub>2</sub>, ten opzichte van dezelfde periode in 2017.

BVR Groep B.V. heeft zich ten doel gesteld om haar CO<sub>2</sub>-uitstoot te reduceren. De doelstelling voor 2021 is een totale reductie van 8 % (per euro omzet) ten opzichte van 2017.

In de rapportage “CO<sub>2</sub>-reductiedoelen en reductiemaatregelen\_2018-2021\_v1-2-20190313” d.d. 13-03-2019 zijn kwantitatieve doelen geformuleerd tot 2021.

De kwantitatieve doelen voor 2021 zijn gebaseerd op de CO<sub>2</sub>-footprint van 2017 en het CO<sub>2</sub>-reductieplan.

BVR Groep B.V. heeft haar ambitie voor 2021 op het gebied van CO<sub>2</sub>-reductie als volgt verwoord:

**Eind 2021 is de CO<sub>2</sub>-uitstoot van scope 1, scope 2 en scope 3 emissies gereduceerd met 8% per euro omzet ten opzichte van het referentiejaar 2017.**

Het resultaat van deze doelstelling is opgesplitst in subdoelstellingen per scope :

Scope 1:

- Een reductie van 3 % op brandstof voor zakelijk verkeer (personenwagens benzine) per gereden kilometer.

Scope 2:

- Een reductie van 15 % op elektriciteit kantoorlocaties per m<sup>2</sup> gebouw.

Scope 3:

- Een reductie van 10 % op papiergebruik per euro omzet.

Totale CO<sub>2</sub>-uitstoot Q1+Q2-2017 (scope 1,2,3): 485,17 ton CO<sub>2</sub>.

Totale CO<sub>2</sub>-uitstoot Q1+Q2-2020 (scope 1,2,3): 413,70 ton CO<sub>2</sub>.

Totaal	Q1 + Q2 – 2017	Q1 + Q2 – 2020
CO <sub>2</sub> -uitstoot [ton]	485,17	413,70
Euro omzet (€ 1000)	29.960	29.426
CO <sub>2</sub> -uitstoot / € [ton/€]	0,0162	0,0140
<b>Resultaat ton CO<sub>2</sub>/€1000 omzet</b>	<b>+ 0,0022 ton CO<sub>2</sub> / €1000</b>	
<b>Resultaat procentueel</b>	<b>- 13,5 %</b>	

Tabel 4; Reductie Totaal, Q1 + Q2 referentiejaar ten opzichte van rapportagejaar.

Er is in de eerste helft van 2020 een daling bereikt van 13,5%. Bekijken we deze cijfers nader dan valt op dat de CO<sub>2</sub> uitstoot gedaald is met 71,5 ton CO<sub>2</sub>. Dit is een daling van 14,74% ten opzichte van dezelfde periode van 2017. De omzet is nagenoeg gelijk. Als deze trend zich voortzet in het tweede gedeelte dan zullen de doelstellingen gehaald worden.

## 4. VOORTGANG PER SCOPE

BVR Groep B.V. heeft haar ambitie voor 2021 op het gebied van CO<sub>2</sub>-reductie als volgt verwoord:

***Eind 2021 is de CO<sub>2</sub>-uitstoot van scope 1, scope 2 en scope 3 emissies gereduceerd met 8% per euro omzet ten opzichte van het referentiejaar 2017.***

Het resultaat van deze doelstelling is opgesplitst in subdoelstellingen per scope :

Scope 1: Een reductie van 3 % op brandstof voor zakelijk verkeer (personenwagens benzine) per gereden kilometer.

Scope 2: Een reductie van 15 % op elektriciteit kantoorlocaties per m<sup>2</sup> gebouw.

Scope 3: Een reductie van 10 % op papiergebruik per euro omzet.

Per scope geeft het gerapporteerde gedeelte het volgende beeld:

Scope 1	Q1 + Q2 – 2017	Q1 + Q2 – 2020
CO <sub>2</sub> -uitstoot [ton]	281,45	259,55
<b>Gerealiseerd verschil</b>		<b>- 21,9</b>
<b>Vershil procentueel</b>		<b>- 7,8 %</b>

Tabel 5; Reductie Scope 1.

Scope 2	Q1 + Q2 – 2017	Q1 + Q2 – 2020
CO <sub>2</sub> -uitstoot	196,16	146,95
<b>Gerealiseerd verschil</b>		<b>- 49,2</b>
<b>Vershil procentueel</b>		<b>- 25,1 %</b>

Tabel 6; Reductie Scope 2.

Scope 3	Q1 + Q2 – 2017	Q1 + Q2 – 2020
CO <sub>2</sub> -uitstoot	7,56	7,20
<b>Gerealiseerd verschil</b>		<b>- 0,36</b>
<b>Vershil procentueel</b>		<b>- 4,7 %</b>

Tabel 7; Reductie Scope 3.

Per doelstelling geeft het gerapporteerde gedeelte het volgende beeld:

Scope 1: Onderwerp reductie	Eenheid	Referentiejaar	Rapportage
Zakelijk verkeer personenwagens benzine (leasevoertuigen).		Q1+Q2-2017	Q1-Q2-2020
Benzine verbruik	Liters	24.481	20.930
Uitstoot CO <sub>2</sub>	ton CO <sub>2</sub>	67,08	57,35

Tabel 8: Reductiedoelstellingen scope 1.

Scope 2: Onderwerp reductie	Eenheid	Referentiejaar	Rapportage
Elektriciteit kantoorlocaties.		Q1+Q2-2017	Q1-Q2-2020
Elektra verbruik	kWh	125.783	115.187
Uitstoot CO <sub>2</sub>	ton CO <sub>2</sub>	81,63	74,76

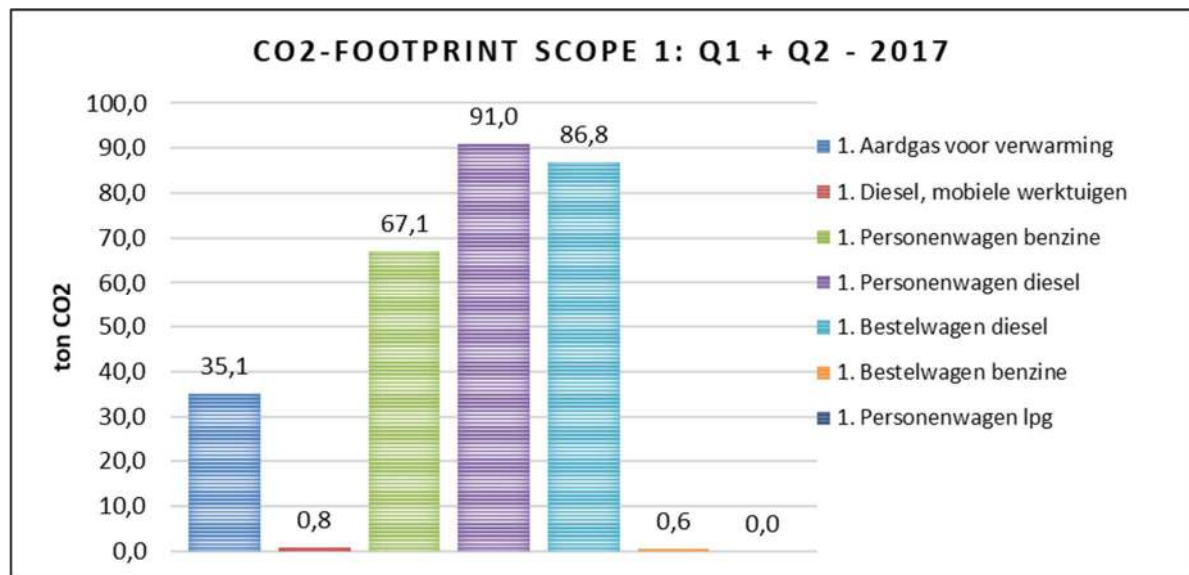
Tabel 9: Reductiedoelstellingen Scope 2.

Scope 3: Onderwerp reductie	Eenheid	Referentiejaar	Rapportage
Papiergebruik.		Q1+Q2-2017	Q1-Q2-2020
Papier gebruik	Kg	1.932	1.699
Uitstoot CO <sub>2</sub>	ton CO <sub>2</sub>	2,33	2,05

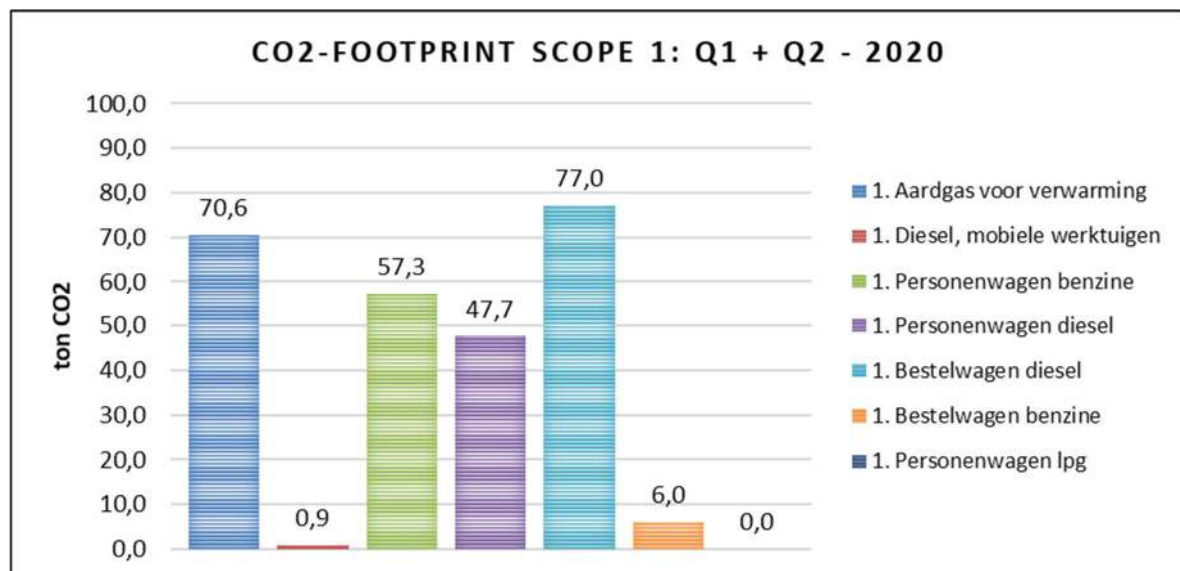
Tabel 10; Reductiedoelstellingen Scope 3.

#### 4.1 SCOPE 1 - DIRECTE EMISSIES

Binnen de scope 1 is het onderdeel "aardgas voor verwarming" duidelijk de grootste. Dit komt voornamelijk door de projecten van BVO; er zijn een aantal bestaande panden aangekocht welke verwarmd worden ivm. anti-krak verhuur. Door Corona maatregelen zien we een duidelijke daling bij de personenwagens. Verklaarbaar door minder verkeersbewegingen i.v.m. verplichting tot thuis werken en de kortere reisafstand naar de projecten welke grotendeels rondom Roosendaal gelegen zijn. Door aanpassing van het leasebeleid, dieselauto's uitfaseren, zien we ook een daling in dieselverbruik, maar ook een stijging in benzineverbruik. Al is over de gehele linie een duidelijke daling merkbaar.



Figuur 7; Verdeling CO2-Footprint Scope 1: Q1 + Q2 - 2017.

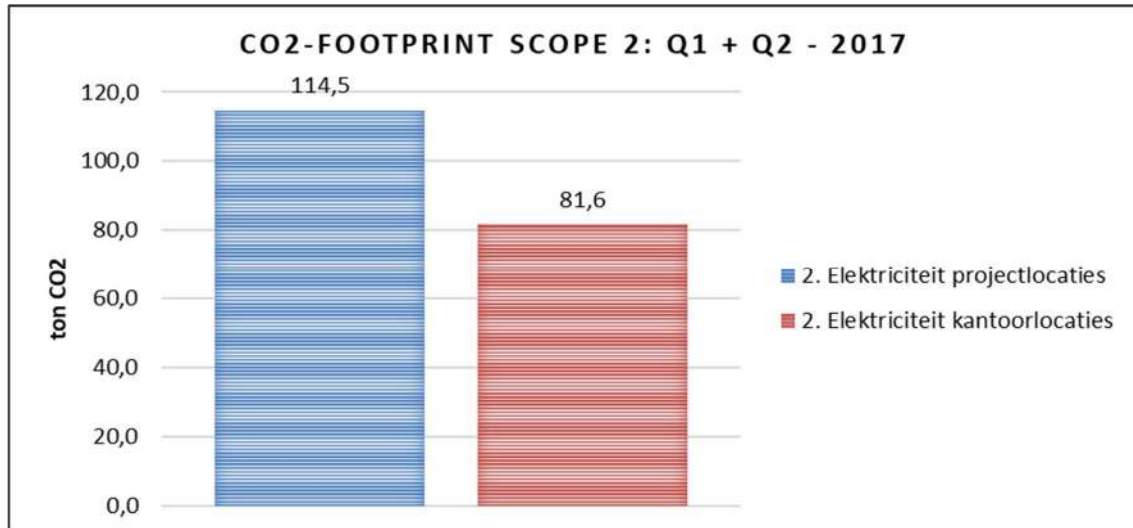


Figuur 8; Verdeling CO2-Footprint Scope 1: Q1 + Q2 - 2020.

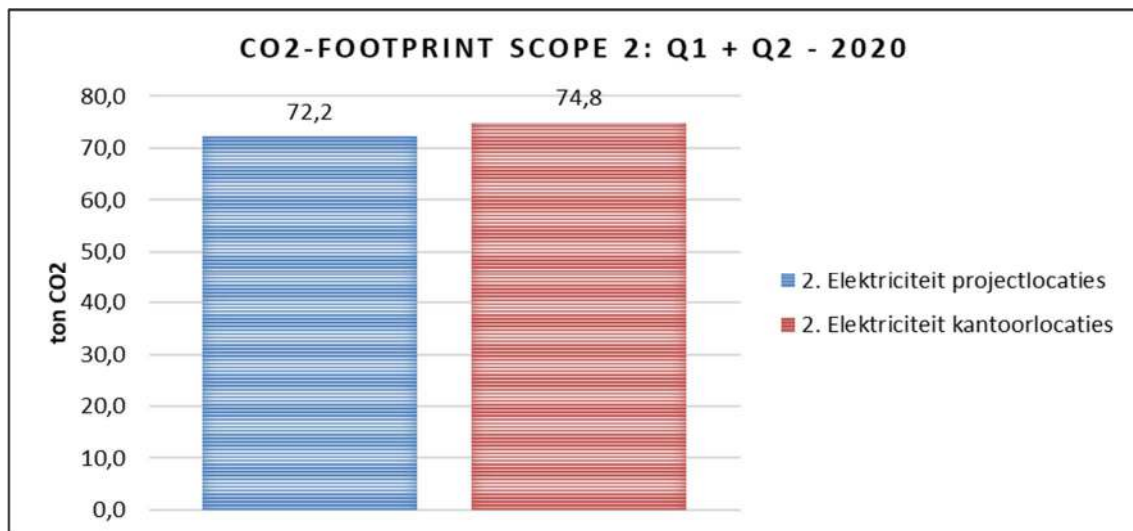
## 4.2 SCOPE 2 - INDIRECTE EMISSIES

Totaal elektriciteitsgebruik project- en kantoorlocaties laat deze periode een daling zien.

Op de projectlocaties is een daling van ruim 37% te zien en de kantoorlocaties geven een daling van ruim 8%. Project gerelateerde gebruik blijft een onzekere factor, omdat er lastig een inschatting gemaakt kan worden van toekomstig gebruik.



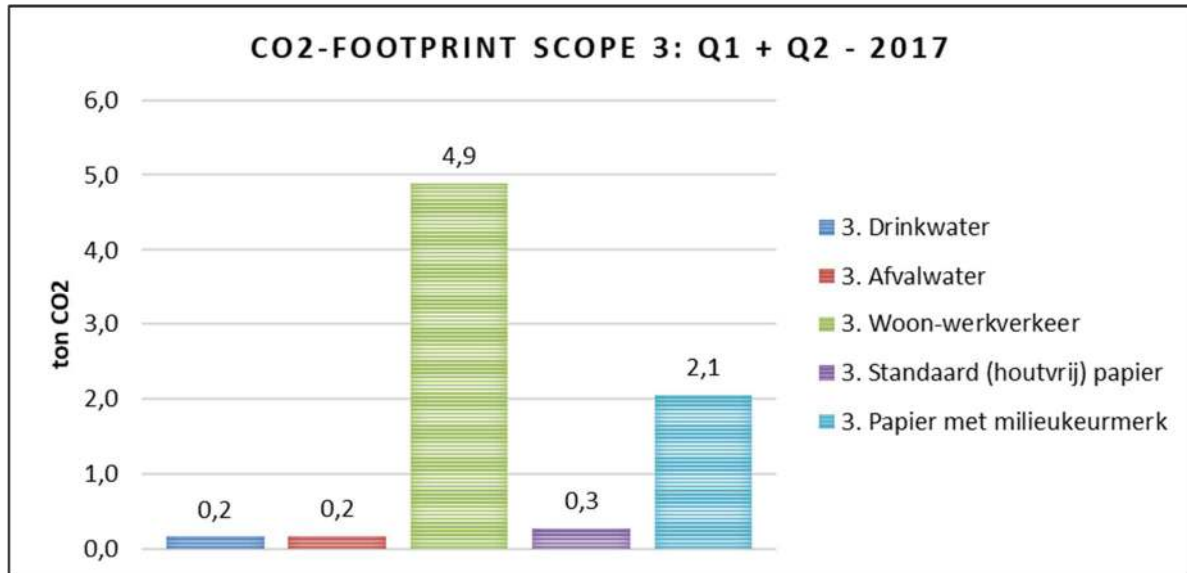
Figuur 9; CO2-Footprint Scope 2: Q1 + Q2 - 2017.



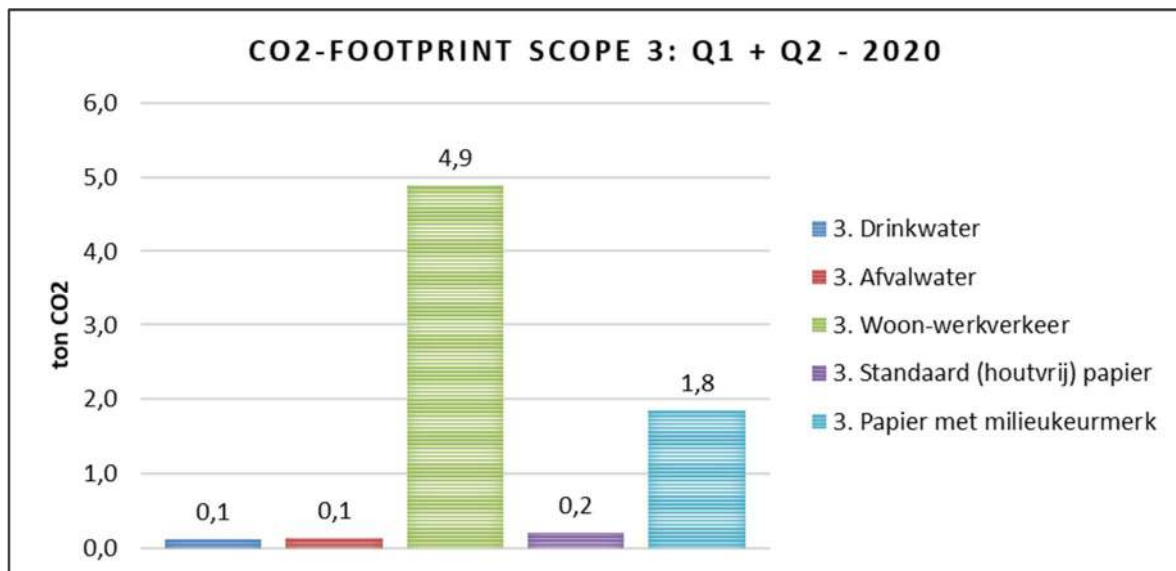
Figuur 10; CO2-Footprint Scope 2: Q1 + Q2 - 2020.

### 4.3 SCOPE 3 - OVERIGE INDIRECTE EMISSIES

Er is een daling van 0,36 ton CO<sub>2</sub>. Dit is veroorzaakt door een daling in papierverbruik. Door de covid maatregelen (thuiswerken) is op de kantoorlocaties duidelijk minder kopieerpapier verbruikt. Woon-werkverkeer blijft verantwoordelijk voor de grootste emissie in scope 3, doordat de meeste medewerkers die hier onder vallen al deeltijd werken is hier geen wijziging in aangebracht.



Figuur 11; CO<sub>2</sub>-Footprint Scope 3: Q1 + Q2 - 2017.



Figuur 12; CO<sub>2</sub>-Footprint Scope 3: Q1 + Q2 - 2020.

## 5. VOORTGANG REDUCTIEDOELSTELLINGEN VANUIT KETENANALYSE 2014

BVR Groep B.V. is sinds augustus 2014 gecertificeerd op niveau 5 van de CO<sub>2</sub>-Prestatieladder. Op niveau 4 was onder andere een inventarisatie van de scope 3-emissies nodig en een ketenanalyse van een van de twee meest materiële scope 3-emissies. In de 'Rapportage rangorde scope 3 BVR Groep BV' zijn de meest materiële scope 3 emissies van BVR Groep B.V. beschreven conform de Corporate Value Chain (scope 3) Accounting and Reporting Standard. Op basis van de rangorde is het onderwerp gekozen voor de ketenanalyse.

Uit de rangorde van de scope 3 emissies is gebleken dat de volgende twee categorieën voor BVR Groep BV het meest van belang zijn:

1. Ingekochte materialen;
2. Uitbestede verwerking van geproduceerd afval.

Naast deze criteria die het GHG-protocol hanteert, zijn de volgende criteria voor BVR Groep BV ook van belang:

- Aanvulling op bestaande kennis;
- Een project dat significant en veelvoorkomend is binnen BVR Groep B.V.

BVR Groep B.V. heeft gekozen om een ketenanalyse te laten uitvoeren voor het onderwerp 'Afval van de bouwplaats'. Dit is 1 van 2 meest materiële scope 3 emissies en biedt veel reductiekansen waar BVR Groep BV invloed op heeft. Reductie van afval (minder afval, meer scheiding) op bouwplaatsen is bovendien al als doelstelling door de directie vastgesteld. De ketenanalyse geeft hier een kwantitatieve onderbouwing en concrete handvatten voor.

In 2013 was de afvalscheiding van BVR Groep BV, 29% (zie paragraaf 4.1 van de Ketenanalyse). Zoals gemeld zijn de doelstellingen bijgesteld met als referentiejaar 2014.

De doelstellingen van BVR Groep BV na 2017 zijn niet specifiek vastgesteld, maar de eerder geformuleerde doelstellingen worden doorgezet:

1. *Van al het afval 50% gescheiden inzamelen i.v.m. milieu en grote/noodzakelijke kostenbesparing.*
2. *10% Minder afval, per euro omzet.*

Over Q1+ Q2-2014 zijn de cijfers als volgt:

- Ongesorteerd afval [%]	:	245,5 ton = 50,3 %
- Gesorteerd afval [%]	:	242,1 ton = 49,7 %
- Totaal hoeveelheid afval	:	487,6 ton
- Omzet [€]	:	€ 9.780.785,-

Over Q1+ Q2-2020 zijn de cijfers als volgt:

- Ongesorteerd afval [%]	:	362,58 ton = 53,8 %
- Gesorteerd afval [%]	:	311,10 ton = 46,2 %
- Totaal hoeveelheid afval	:	672,68 ton
- Omzet [€]	:	€ 29.426.000,-

### **1. Van al het afval 50% gescheiden inzamelen.**

In deze periode is de doelstelling van 50% gescheiden inzamelen net niet bereikt. Het gescheiden inzamelen blijft binnen de BVR Groep op de agenda staan.

### **2. 10% minder afval, per euro omzet.**

De tweede doelstelling is 10% minder afval per euro omzet. Voor de leesbaarheid worden de tonnages omgerekend naar kilogrammen. In 2014 gaven de cijfers van Q1+Q2 de volgende uitkomst: 0,0498 kg afval per euro omzet.

De cijfers over het eerste gedeelte van 2020 geven het volgende beeld:  $672.680 / 29.426.000 = 0,0228$  kg afval per euro omzet. Dit is een daling van 54,2%.

Onderstaande tabellen geven de hoeveelheid en de verdeling weer:

Code	Afvalsoort	Q1	Q2	Q1+Q2	Q1+Q2
		2014 [ton]	2014 [ton]	2014 [ton]	2014 [%]
10.00	bouw- en sloopafval (ongesorteerd)	169,10	76,46	245,56	50,35%
10.20	gips	0,00	0,00	0,00	0,00%
10.30	dakafval (koolteerhoudend)	1,28	0,00	1,28	0,26%
11.00	schoon puin	78,80	97,14	175,94	36,08%
13.00	afvalhout A-kwaliteit	0,00	0,00	0,00	0,00%
13.01	afvalhout B-kwaliteit	35,66	10,76	46,42	9,52%
15.00	ijzer (ferro metalen)	1,24	0,00	1,24	0,25%
30.00	bedrijfsafval A-kwaliteit (brandbaar)	4,29	1,50	5,79	1,19%
33.01	papier/karton	7,63	2,69	10,32	2,12%
60.04	folies	0,20	0,10	0,30	0,06%
75.01	verfresten in kunststof/stalen verpakkingen*	0,00	0,26	0,26	0,05%
75.07	lijmen, kitten, harsen, gemengd*	0,00	0,14	0,14	0,03%
77.00	kg uit bouw- en sloopafval*	0,00	0,35	0,35	0,07%
83.00	pur-bussen*	0,00	0,06	0,06	0,01%
<b>Totaal alle afvalsoorten [ton]</b>		<b>298,20</b>	<b>189,47</b>	<b>487,66</b>	<b>100,00%</b>

Tabel 11; Overzicht afvalscheiding Q1 + Q2 - 2014, per afvalsoort.

Code	Afvalsoort	Q1 2020 [ton]	Q1 2020 [%]	Q2 2020 [ton]	Q2 2020 [%]	Q1+Q2 2020 [ton]	Q1+Q2 2020 [%]
10.00	bouw- en sloopafval (ongesorteerd)	190,5	47,71%	171,1	62,58%	361,6	53,75%
-	<b>Gesorteerd Afval Totaal</b>	<b>208,8</b>	<b>52,29%</b>	<b>102,3</b>	<b>37,42%</b>	<b>311,1</b>	<b>46,25%</b>
10.04	bouw- en sloopafval (niet recyclebaar)	2,0	0,50%	0,0	0,00%	2,0	0,30%
10.07	isolatiemateriaal (steen-/glaswol)	0,0	0,00%	0,0	0,00%	0,0	0,00%
10.09	isolatiemateriaal (overig)	0,0	0,00%	0,1	0,02%	0,1	0,01%
10.20	gips	0,0	0,00%	0,0	0,00%	0,0	0,00%
10.21	gipsplaten	0,0	0,00%	0,0	0,00%	0,0	0,00%
10.30	dakafval (koolteerhoudend)	0,0	0,00%	0,0	0,00%	0,0	0,00%
11.00	schoon puin	103,9	26,01%	62,1	22,71%	166,0	24,67%
11.01	schoon metselpuin	0,0	0,00%	0,0	0,00%	0,0	0,00%
11.22	vervuild puin	70,3	17,59%	0,0	0,00%	70,3	10,44%
13.00	afvalhout A-kwaliteit	0,0	0,00%	0,0	0,00%	0,0	0,00%
13.01	afvalhout B-kwaliteit + 13.02 - C-kwaliteit	26,2	6,56%	33,1	12,12%	59,3	8,82%
15.00	ijzer (ferro metalen)	0,0	0,00%	0,0	0,00%	0,0	0,00%
30.00	bedrijfsafval A-kwaliteit (brandbaar)	3,9	0,98%	4,6	1,67%	8,5	1,26%
33.01	papier/karton	2,4	0,60%	1,4	0,51%	3,8	0,57%
34.02	schoon vlak glas	0,0	0,00%	0,0	0,00%	0,0	0,00%
51.00	groen/tuinafval (GFT)	0,0	0,00%	0,0	0,00%	0,0	0,00%
55.05	grond en Puin	0,0	0,00%	0,0	0,00%	0,0	0,00%
60.04	folies + 60.00 - kunststof gemengd	0,2	0,04%	0,0	0,00%	0,2	0,02%
75.01	verfresten in kunststof/stalen verpakkingen*	0,0	0,00%	0,1	0,05%	0,1	0,02%
75.07	lijmen, kitten, harsen, gemengd*	0,0	0,00%	0,4	0,15%	0,4	0,06%
77.00	kg uit bouw- en sloopafval*	0,0	0,00%	0,0	0,00%	0,0	0,00%
83.00	pur-bussen* (incl. spuitbussen en batterijen)	0,0	0,00%	0,5	0,20%	0,5	0,08%
<b>Totaal alle afvalsoorten [ton]</b>		<b>399,3</b>	<b>100,00%</b>	<b>273,4</b>	<b>100,00%</b>	<b>672,7</b>	<b>100,00%</b>

Tabel 12; Overzicht afvalscheiding Q1 + Q2 - 2020, per afvalsoort.