

DE CO₂-PRESTATIELADDER

Een Inleiding



Door Hanno Schrauwen, Energie & Technisch adviseur BVR Groep B.V.
Met dank aan Stichting Stimular (www.Stimular.nl)

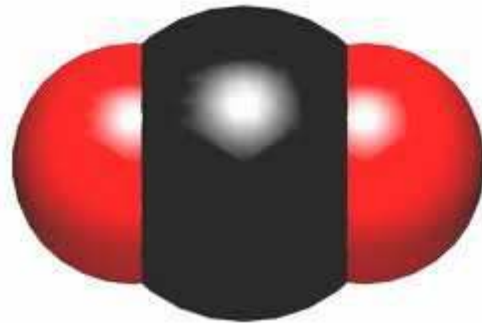
Opbouw presentatie

- CO₂
- CO₂-Prestatieladder
- CO₂-Footprint
- Vragen



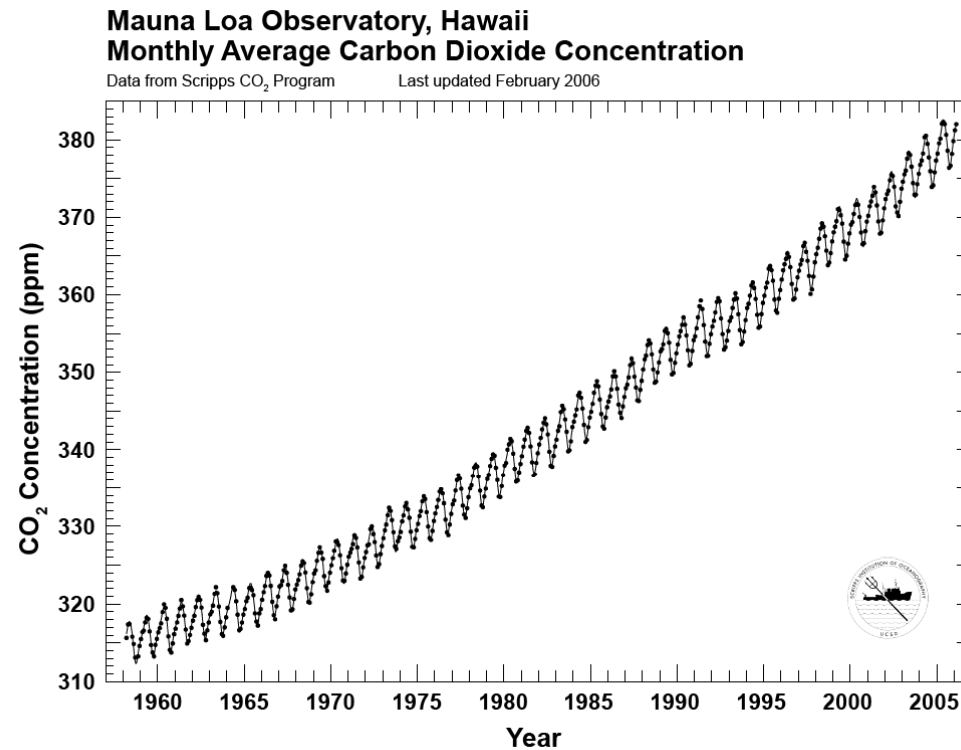
Taartdiagram milieuneter 2013





- CO₂ is een **maat** voor de milieubelasting die we veroorzaken.
- Hangt samen met energieverbruik (verbranding van brandstof) en daarmee met de verdeling van de welvaart.

CO₂

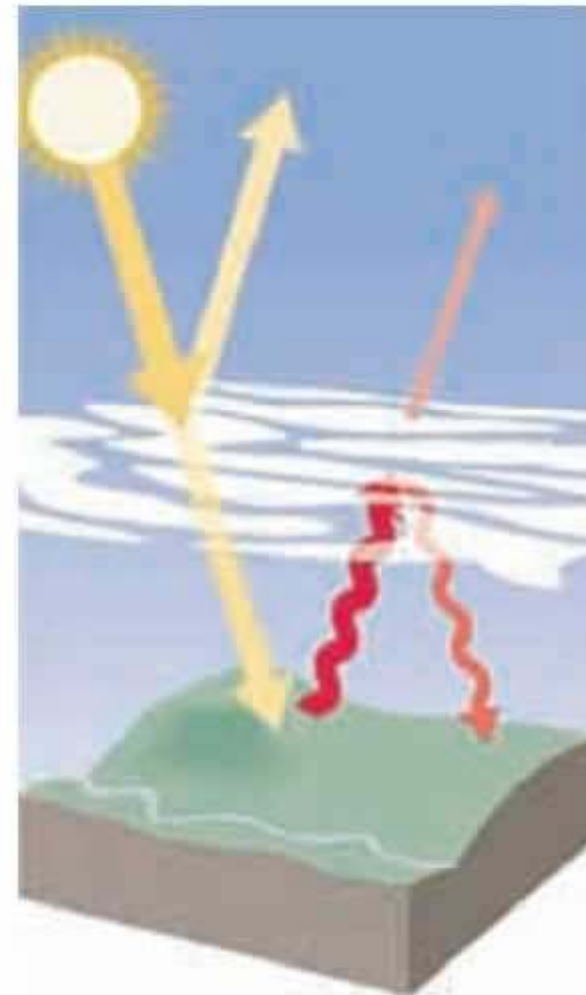


- Globaal probleem, wordt al 50 jaar goed gemonitord.
- 2006 An Inconvenient Truth (Al Gore), zette het op de kaart.

CO₂

Principe van het broeikaseffect

- Resulteert in een stijging van de gemiddelde temperatuur op aarde
- Effecten op
 - Natuur
 - Zeespiegel
 - Weer



Argus. Veel mensen twijfelen aan zeespiegelstijging



CO₂

Niet zaligmakend. CO₂ zegt niets over:

- Verzuring
- Aantasting ozonlaag
- Gezondheid/ gevaarlijke stoffen
- Verdroging
- Veiligheid (radioactiviteit)
- Biodiversiteit
- Hinder
- ...

CO₂-Prestatieladder

- Certificaatseisen in 2009 ontwikkeld door Prorail achter bureau
- Maart 2011 overgedragen aan stichting SKAO
- Juli 2012 Acceptatie door Raad van Accreditatie (volwassen certificaat)
- April 2014 Handboek 2.2
- Juni 2014 al bijna 500 bedrijven gecertificeerd

- www.skao.nl

CO₂-Prestatieladder

De CO₂-Prestatieladder is ontwikkeld om het CO₂-bewust handelen van bedrijven te vergroten. Doel ervan is:

- bedrijven te stimuleren om de eigen CO₂-uitstoot (en die van hun leveranciers) te kennen.
- permanent te zoeken naar nieuwe mogelijkheden om de uitstoot als gevolg van de eigen bedrijfsvoering en de eigen projecten terug te dringen.

CO₂-Prestatieladder

De ladder stimuleert bedrijven vervolgens om

- Maatregelen daadwerkelijk uit te voeren
- Kennis transparant te delen
- Samen met *collega's, ketenpartijen, kennisinstellingen, maatschappelijke partijen, overheden* actief te zoeken naar mogelijkheden om de uitstoot gezamenlijk verder terug te dringen.

www.skao.nl

Stichting Klimaatvriendelijk Aanbesteden & Ondernemen

Handboek
Nieuws

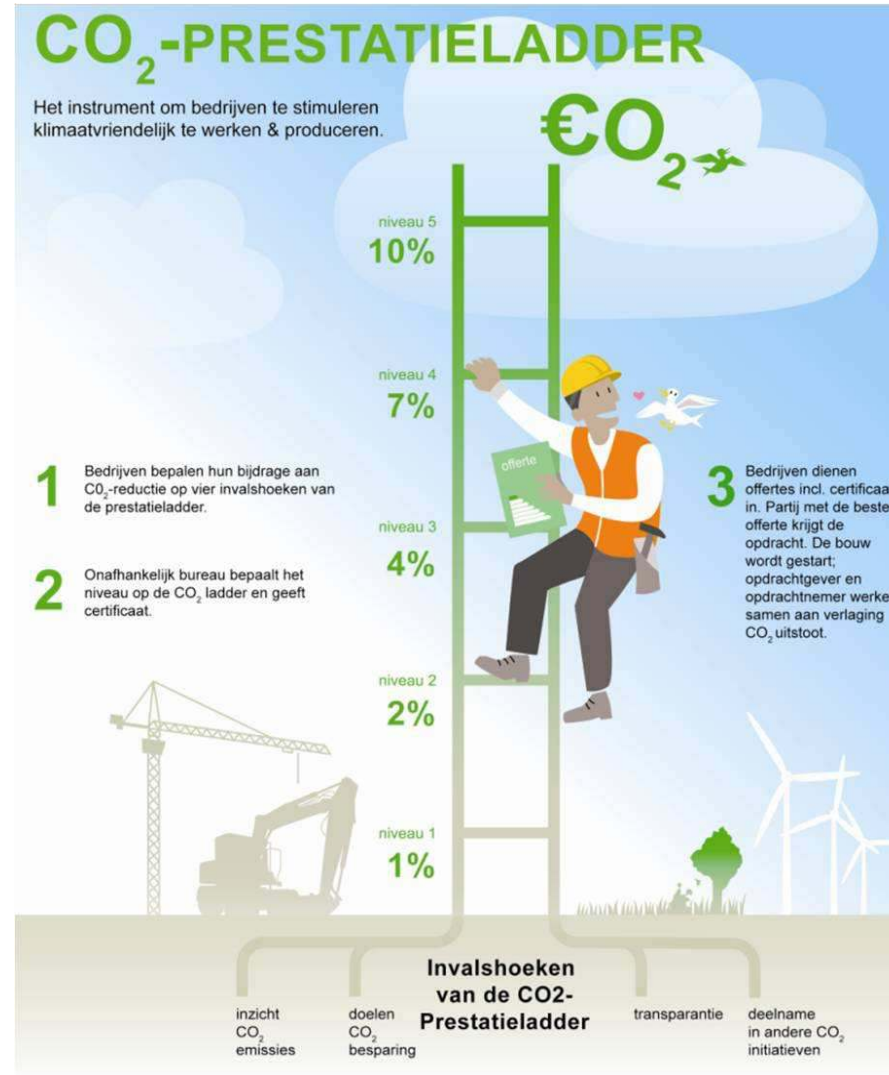
Deelnemers:

- Certificerende instellingen (11, CO2 bewust certificaat)
- Verifiërende instellingen (7, alleen CO2 footprint)
- Gecertificeerde bedrijven (475)
- Opdrachtgevers (35, lijst niet compleet)

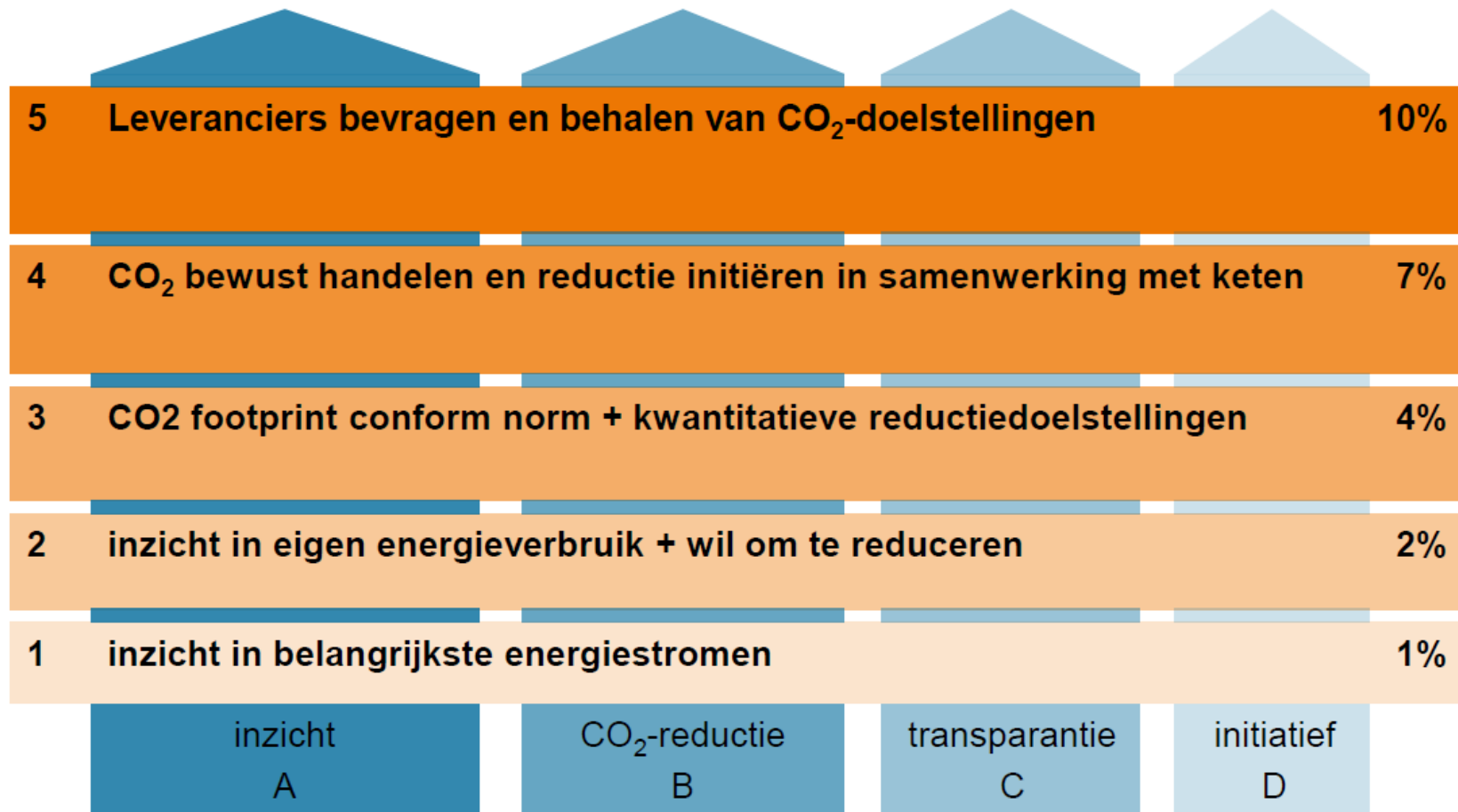
Resultaten:

- Ketenanalyses
- Initiatieven en programma's
- Besparingstips

CO₂-Prestatieladder



CO₂-Prestatieladder



CO₂-Prestatieladder

Klein / middelgroot / groot bedrijf

	Diensten ⁶	Werken / leveringen
Klein bedrijf	Totale CO ₂ uitstoot bedraagt maximaal (\leq) 500 ton per jaar.	Totale CO ₂ uitstoot van de kantoren en bedrijfsruimten bedraagt maximaal (\leq) 500 ton per jaar, en de totale CO ₂ uitstoot van alle bouwplaatsen en productielocaties bedraagt maximaal (\leq) 2.000 ton per jaar.
Middelgroot bedrijf	Totale CO ₂ uitstoot bedraagt maximaal (\leq) 2.500 ton per jaar.	Totale CO ₂ uitstoot van de kantoren en bedrijfsruimten bedraagt maximaal (\leq) 2.500 ton per jaar, en de totale CO ₂ uitstoot van alle bouwplaatsen en productielocaties bedraagt maximaal (\leq) 10.000 ton per jaar.
Groot bedrijf	Totale CO ₂ uitstoot bedraagt meer dan ($>$) 2.500 ton per jaar.	Totale CO ₂ uitstoot van de kantoren en bedrijfsruimten bedraagt meer dan ($>$) 2.500 ton per jaar, en de totale CO ₂ uitstoot van alle bouwplaatsen en productielocaties bedraagt meer dan ($>$) 10.000 ton per jaar.

Het betreft in alle gevallen de CO₂-uitstoot in scope 1 & 2 conform de definities in paragraaf 2.3.

CO₂-Prestatieladder

Kleine Bedrijven

5	CO₂ footprint van A-leveranciers bevragen	Reductie doelstellingen worden behaald	Structurele communicatie over hele keten	Ism overheid/ NGO	10%
4	één CO ₂ ketenanalyse	Halfjaarlijkse rapportage	In dialoog met derden	Sector initiatief opgestart	7%
3	CO ₂ footprint conform ISO 14064-1	Kwantitatieve doelstellingen	Communicatie oa via site	Actieve deelname	4%
2	energiestromen kwantitatief in kaart	Kwalitatieve doelstelling	Interne communicatie	Passieve deelname	2%
1	Bekend met energiestromen	Reductie zoeken	Ad hoc communicatie	Op de hoogte zijn	1%
	inzicht A	reductie B	transparantie C	initiatief D	

CO₂-Prestatieladder

Middelgrote Bedrijven

5	CO ₂ footprint van A-leveranciers bevragen	Reductie doelstellingen worden behaald	Structurele communicatie over hele keten	Ism overheid/ NGO	10%
4	Twee CO ₂ ketenanalyses	Halfjaarlijkse rapportage	In dialoog met derden	Sector initiatief opgestart	7%
3	CO ₂ footprint conform ISO 14064-1	Kwantitatieve doelstellingen	Communicatie oa via site	Actieve deelname	4%
2	energiestromen kwantitatief in kaart	Kwalitatieve doelstelling	Interne communicatie	Passieve deelname	2%
1	Bekend met energiestromen	Reductie zoeken	Ad hoc communicatie	Op de hoogte zijn	1%
	inzicht A	reductie B	transparantie C	initiatief D	

CO₂-Prestatieladder

Waarom Certificeren?

Baten:

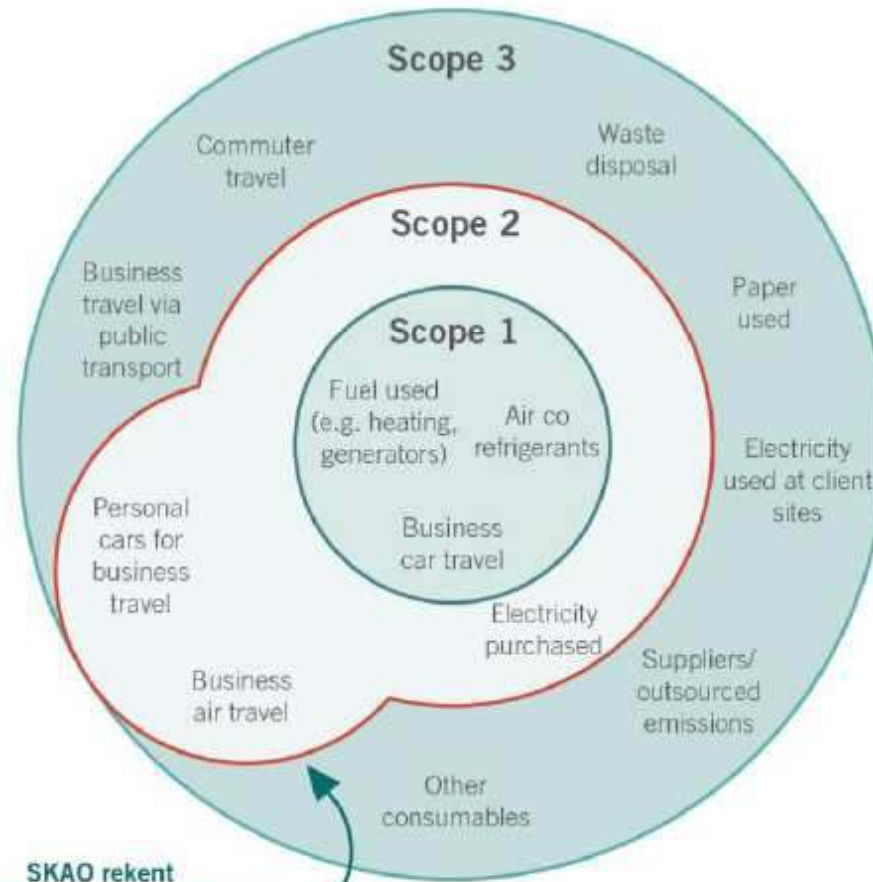
- Structurele aandacht voor CO₂
- Besparingen van maatregelen
- Offertekorting
 - Prorail
 - Rijkswaterstaat
 - provincies
 - gemeenten, waterschappen
- Makkelijk communiceren met andere (hoofd)aannemers

CO ₂ -bewust Certificaat niveau	Gunning voordeel
5	10 %
4	7 %
3	4 %
2	2 %
1	1 %
0	0 %

CO₂-Footprint

Scope diagram

Scopediagram



SKAO rekest
Business Travelen Person cars
for business travel tot Scope 2

CO₂-Footprint 2013 - BVR Groep B.V.

CO ₂ scope 1	Thema	Eenheid	CO ₂ -parameter	CO ₂ -equivalent
Aardgas voor verwarming	Brandstoffen	8.454 m ³	1,83 kg CO ₂ /m ³	15,47 ton CO ₂
Diesel	Mobiele werktuigen	203 liter	3,14 kg CO ₂ /liter	0,64 ton CO ₂
Personenwagen (in liters) benzine	Zakelijk verkeer	51.695 liter	2,78 kg CO ₂ /liter	143,71 ton CO ₂
Personenwagen (in liters) diesel	Zakelijk verkeer	39.962 liter	3,14 kg CO ₂ /liter	125,48 ton CO ₂
Bestelwagen (in liters) diesel	Zakelijk verkeer	26.856 liter	3,14 kg CO ₂ /liter	84,33 ton CO ₂
Subtotaal Scope 1:				369,63 ton CO₂

Uitstoot CO₂ BVR Groep B.V. 2013

2013 = referentiejaar.

Uitstoot scope 1 en 2:

- 566,03 ton CO₂.

- Kantoor en projectlocaties.

CO ₂ scope 2	Thema	Eenheid	CO ₂ -parameter	CO ₂ -equivalent
Elektriciteit projectlocaties	Elektriciteit	121.184 kWh	0,455 kg CO ₂ /kWh	55,14 ton CO ₂
Ingekochte elektriciteit	Elektriciteit	462.151 kWh	0,455 kg CO ₂ /kWh	210,28 ton CO ₂
Waarvan groene stroom ongespecificeerd	Elektriciteit	445.251 kWh	-0,155 kg CO ₂ /kWh	-69,01 ton CO ₂
Subtotaal Scope 2:				196,40 ton CO₂

Verdeling:

- Kantoorlocaties 214,57 ton CO₂.

- Projectlocaties 351,46 ton CO₂.

CO ₂ scope 3	Thema	Eenheid	CO ₂ -parameter	CO ₂ -equivalent
Drinkwater	Water & afvalwater	2.395 m ³	0,298 kg CO ₂ /m ³	0,71 ton CO ₂
Afvalwater	Water & afvalwater	11,2 VE	39,9 kg CO ₂ /VE	0,45 ton CO ₂
Personenwagen	Woon-werkverkeer	33.818 km	0,21 kg CO ₂ /km	7,10 ton CO ₂
Standaard (houtvrij) papier	Kantoorpapier	734 Kg	1,21 kg CO ₂ /kg	0,89 ton CO ₂
Papier met milieukeurmerk	Kantoorpapier	3.205 Kg	1,21 kg CO ₂ /kg	3,87 ton CO ₂
Subtotaal Scope 3:				13,02 ton CO₂

Uitstoot inclusief Scope 3:

- 579,06 ton CO₂.

- Kantoor en projectlocaties.

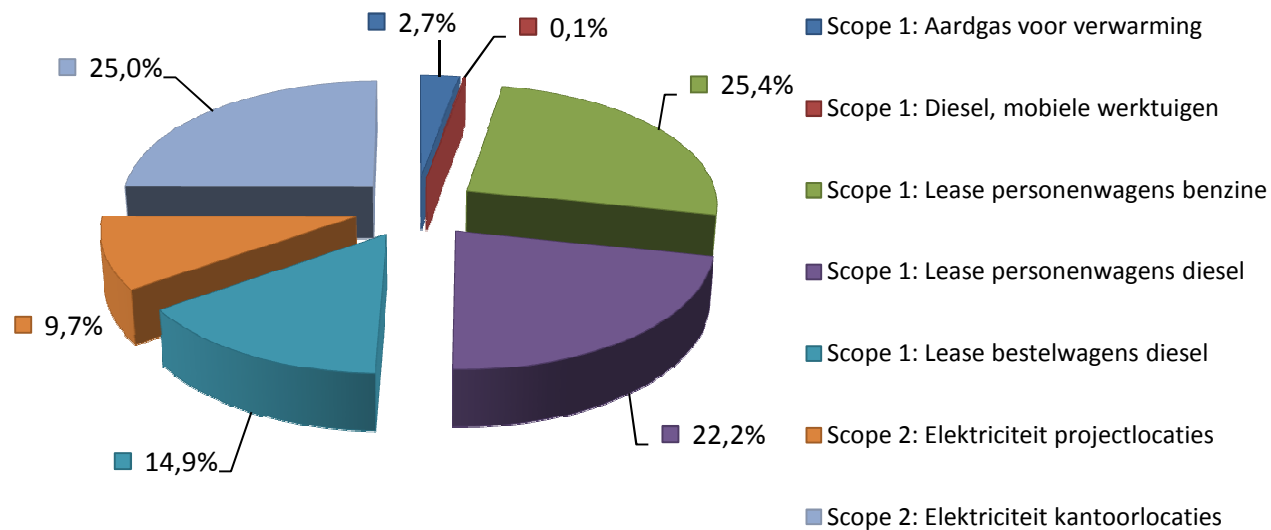
Verdeling:

- Kantoorlocaties: 227,19 ton CO₂.

- Projectlocaties: 352,74 ton CO₂.

CO₂-Footprint 2013 - BVR Groep B.V.

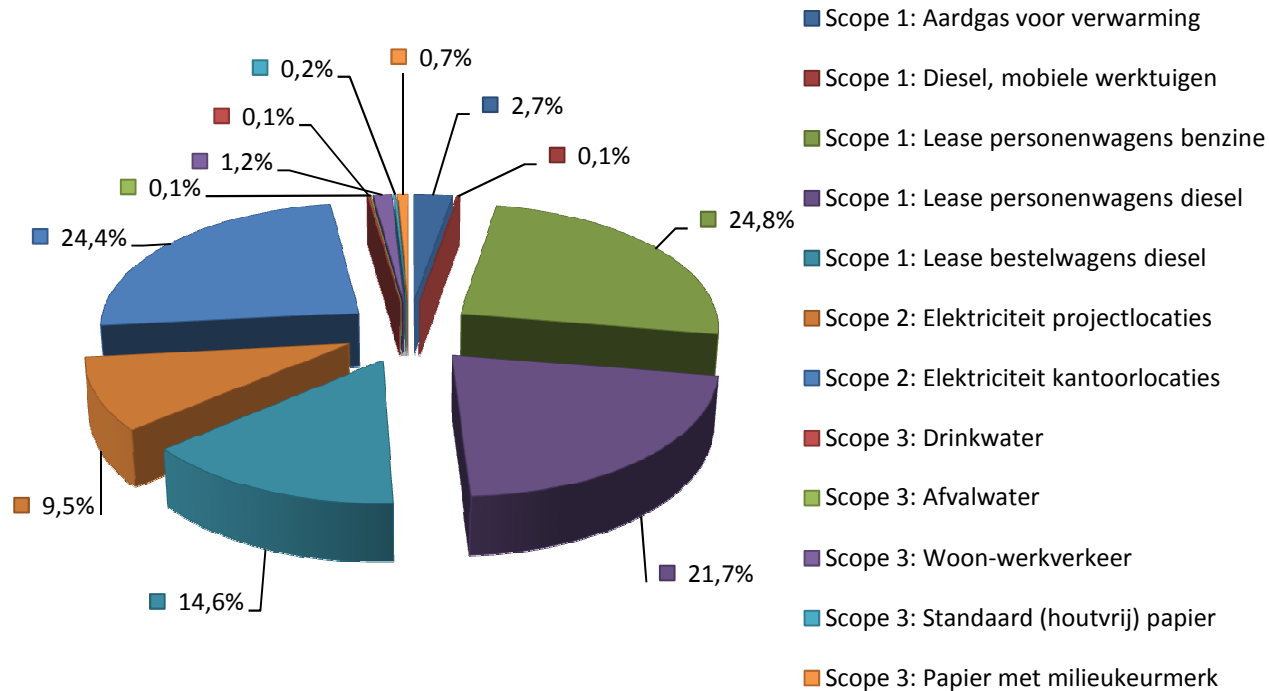
BVR Groep B.V. CO₂ footprint 2013 - scope 1 & 2



Totale CO₂-emissie BVR Groep B.V. scope 1,2 in 2013: 566 ton CO₂

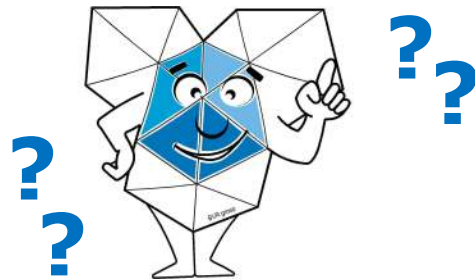
CO₂-Footprint 2013 - BVR Groep B.V.

BVR Groep B.V. CO₂ footprint 2013 - scope 1, 2 & 3



Totale CO₂-emissie BVR Groep B.V. scope 1,2 & 3 in 2013: 579 ton CO₂

Bedankt voor uw aandacht!



? VRAGEN ?

BVR Groep bv Zwaanhoefstraat 12, 4702 LC Roosendaal
Tel: 0165 63 11 11, Fax: 0165 63 12 10, www.bvrgroep.nl